

Öffnungszeiten um
Weihnachten und
Neujahr

Spam-Abwehr

Druckprobleme

GWDG Nachrichten

12 / 2006

Inhaltsverzeichnis

1.	Öffnungszeiten des Rechenzentrums um Weihnachten und Neujahr 2006/2007	3
2.	Kontingenzuweisung für das erste Quartal 2007	3
3.	Spam-Abwehr mit Greylisting	3
4.	Probleme beim Drucken	4
5.	Informationsveranstaltung „Sicherheit im GÖNET“ am 23.01.2007	6
6.	Kurse des Rechenzentrums	6
7.	Betriebsstatistik November 2006	18
8.	Autoren dieser Ausgabe	18

GWDG-Nachrichten für die Benutzer des Rechenzentrums

ISSN 0940-4686

29. Jahrgang, Ausgabe 12 / 2006

<http://www.gwdg.de/GWDG-Nachrichten>

Herausgeber: Gesellschaft für wissenschaftliche Datenverarbeitung mbH Göttingen
Am Fassberg, 37077 Göttingen-Nikolausberg

Redaktion und
Herstellung: Dr. Thomas Otto Tel.: 0551 201-1828, E-Mail: Thomas.Otto@gwdg.de

1. Öffnungszeiten des Rechenzentrums um Weihnachten und Neujahr 2006/2007

Das Rechenzentrum der GWDG bleibt an den Tagen vom **24. bis zum 26.12.2006**, also von Heiligabend bis zum zweiten Weihnachtsfeiertag, sowie am **31.12.2006 und 01.01.2007**, also Silvester und Neujahr, **geschlossen**. Vom 27. bis zum 30.12.2006 ist es nur wie sonst samstags, also in der Zeit von 10:00 Uhr bis 18:00 Uhr, mit bedientem

Betrieb geöffnet. Wir bitten alle Benutzerinnen und Benutzer, sich darauf einzustellen.

Die Betriebsbereitschaft der Rechenanlagen und Netze zu den Zeiten, in denen das Rechenzentrum geschlossen ist, wird durch freiwillige Mitarbeiterinnen und Mitarbeiter gewährleistet.

Grieger

2. Kontingenzuweisung für das erste Quartal 2007

Die nächste Zuweisung von Institutskontingenten für die Inanspruchnahme von Leistungen der GWDG erfolgt am Dienstag, den 02. Januar 2007. Die Höhe der Kontingente wird den Instituten per Brief oder per E-Mail mitgeteilt. Die Bemessung der Institutskontingente erfolgte nach den Vorläufigen Richtlinien des Beirats der GWDG und den Ergänzungen der Beiratskommission für die Verteilung von Rechenleistung entsprechend dem Verbrauch im Zeitraum vom 01.06.2006 bis 30.11.2006. Nicht verbrauchte Kontingente werden zu 50 % in das nächste Quartal übertragen. Negative Verbrauchswerte werden zu 100 % mit dem neuen Institutskontingent verrechnet.

Jeder Benutzer kann den aktuellen Stand des Institutskontingents durch die Eingabe des Kommandos

```
kontingent
```

auf einer Workstation des UNIX-Clusters oder im WWW unter dem URL

```
http://www.gwdg.de/service/nutzung/  
kontingentierung
```

abfragen. Dort besteht auch die Möglichkeit, Informationen über den Stand des separaten Druckkontingents abzurufen.

Falls in Ausnahmefällen das Institutskontingent nicht ausreichen sollte, können schriftlich begründete Anträge an die Beiratskommission für die Verteilung von Rechenleistung gestellt werden. Solche Anträge sollen bis zum 16.02.2007 im Rechenzentrum eingereicht werden; Vordrucke und Hinweise dazu sind sowohl bei der Information als auch im WWW unter dem URL

```
http://www.gwdg.de/service/nutzung/  
antragsformulare
```

erhältlich. Da aber die Bearbeitung der Anträge mittlerweile **vollständig elektronisch** erfolgt, ist die Übersendung der Anträge mit Begründung per E-Mail an die Adressen sgreber@gwdg.de oder wgrieger@gwdg.de **erwünscht**.

Greber

3. Spam-Abwehr mit Greylisting

Dass sich die Postfächer mit unwillkommener Werbemail – allgemein als Spam bezeichnet – anfüllen, ist ein Zustand, an dem sich die Nutzer fast schon gewöhnt haben und sich daher mit entsprechenden Gegenmaßnahmen zur Wehr setzen. In Abhängigkeit davon, ob der UNIX-Mail-Server oder Exchange-Server der GWDG genutzt wird, bieten sich verschiedene Abwehrmethoden an. Näheres hierzu wurde bereits in einem Artikel der GWDG-Nachrichten 4/2006 ausgeführt.

Konnte bislang das Spam-Aufkommen mit diesen „Waffen“ weitestgehend im erträglichen Rahmen gehalten werden, so war plötzlich seit den letzten Wochen ein massiver Anstieg der unliebsamen

Mailflut zu verzeichnen. Dem konnte sicherlich in den meisten Fällen durch ein Nachjustieren der Filterregeln begegnet werden, aber das machte eben ein Eingreifen durch den Nutzer erforderlich. Darüber hinaus gab es auch Spielarten von Spam, die mittels des auf dem Mailer laufenden *SpamAssassin* nicht gegriffen werden konnten, da sie einen sehr niedrigen Spam-Level aufwiesen. Hier helfen zumeist nur die selbstlernenden Bayesischen Filter (benannt nach dem englischen Mathematiker Thomas Bayes), die Mails anhand bestimmter Charakteristika statistisch auswerten. Sie kommen in einigen Mail-Klienten wie beispielsweise Mozilla Thunderbird zum Einsatz.

Als eine weitere wirksame „Waffe“ gegen die Spam-Flut kommt nun bei der GWDG das **Greylisting-Verfahren** zum Einsatz. Dabei macht man sich die Beobachtung zu Nutze, dass Spammer i. d. R. nur ein einziges Mal versuchen, ihre Mails zuzustellen, um so ihre Herkunft nicht zu verraten. Dieser erste Zustellversuch wird also zunächst vom Mailer mit einer Meldung abgewiesen, dass ein temporärer Fehler aufgetreten sei und der Sender später noch einmal versuchen soll, die Mail zuzustellen. Dieses Verfahren ist durchaus standardkonform und hat zur Folge, dass der sendende Mailserver den Zustellungsversuch nach einer festgelegten Zeit wiederholt. Dabei speichert unser Mailer die drei charakteristischen Daten einer Mail: IP-Adresse des Senders, E-Mail-Adresse des Senders und die des Empfängers. Wird versucht, die Mail mit den gleichen Daten erneut zuzustellen, so wird sie nunmehr akzeptiert. Das Verfahren basiert natürlich darauf, dass ein regulärer Mailserver nach einem bestimmten Zeitintervall erneut versucht, seine Mails loszuwerden, was im Allgemeinen auch der Fall ist. Damit wird der Empfang der unliebsamen Werbemail erheblich reduziert und im Gegensatz zu anderen Spam-Abwehrverfahren sollten dabei auch keine Mails verloren gehen. Ein Problem stellen hier allenfalls fehlerhaft oder unzureichend entwickelte Mailserver-Systeme dar, die bei temporären Fehlern keinen späteren Zustellversuch unternehmen, son-

dern die E-Mails trotz nicht erfolgter Zustellung verwerfen. Hier hätten dann die zuständigen Mailserver-Administratoren Handlungsbedarf, um diese Schwachstelle ihrer Systeme zu beheben. Der einzige Nachteil des Greylisting-Verfahrens dürfte also lediglich sein, dass die Annahme der Nachrichten verzögert erfolgt, je nach dem, wann es der jeweilige zustellende Mailserver erneut versucht. Andererseits bieten E-Mails ohnedies generell keine Garantie auf eine umgehende Zustellung.

Die GWDG lockert das Greylisting-Verfahren aber insoweit, als es nur auf die sendenden Mailserver angewendet wird, die auf Schwarzen Listen (RBL) wie beispielsweise *SORBS* und *Spamhaus* stehen, da hier der Verdacht auf Spam erwartungsgemäß wesentlich größer ist. Während bei Spam-Filtern, die hart auf RBL-Listen prüfen, durchaus auch einmal willkommene Mails, die zufällig von den dort monierten Servern kommen, gelöscht werden könnten, werden sie nun einfach nur verzögert ausgeliefert.

Die GWDG hofft, auf diese Weise die Flut der unliebsamen Werbemails wieder ein wenig eingedämmt zu haben. Das enthebt den Nutzer aber nicht von der Aufgabe, selber seine Spam-Filter-Einstellungen regelmäßig zu überprüfen und gegebenenfalls nachzujustieren.

Reimann

4. Probleme beim Drucken

4.1 Fehlerhafte Druckausgabe mit CorelDRAW

Seitdem auf unserem Druckserver gwdu111 das Programm „Ghostscript“ von Version 7.05 auf Version 7.07 aktualisiert wurde, tritt beim Druck von Dateien aus CorelDRAW das Problem auf, dass Texte, die Type-1-Schriften (PostScript-Schriftarten) enthalten, nur als „Zeichensalat“ zu Papier gebracht werden (siehe Abb. 1). Leider betrifft dieses Problem insbesondere die Posterdrucker.



Abb. 1: „Zeichensalat“ beim Druck eines Posters aus CorelDRAW (Bildausschnitt)

Dieses Problem lässt sich aber auf einfache Weise durch eine Einstellung im Druckmenü (Unterpunkt „PostScript“) beheben (siehe Abb. 2). Der Haken im Kästchen „Type 1-Schriften laden“ muss entfernt werden, damit die True-Type-Schriften so eingebettet werden, dass die Texte von Ghostscript korrekt interpretiert werden können. Es bereitet Ghostscript offensichtlich Probleme, wenn CorelDraw True-Type-Schriften in Type-1-Schriften konvertiert.

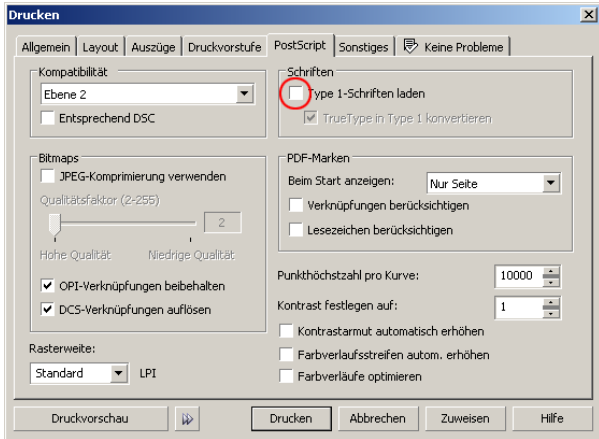


Abb. 2: Damit sich Grafiken ohne Probleme aus CorelDRAW drucken lassen, muss das Feld „Type 1-Schriften laden“ deaktiviert werden.

Bei anderen Programmen wie PowerPoint tritt das Problem deshalb nicht auf, weil diese grundsätzlich aufgrund unseres Druckertreibers nichts von Type-1-Schriften wissen.

4.2 Ausgabe von S/W-Dokumenten als Farbdruk

Gelegentlich kommt es vor, dass beim Drucken von PDF-Dokumenten auf der sog. „Druckstraße“ Seiten als Farbseiten abgerechnet werden, obwohl sie augenscheinlich nur S/W-Text bzw. S/W-Grafiken enthalten. Schaut man sich diese PDF-Seite mit dem Programm „Enfocus PitStop Inspector“ (einem Zusatzprogramm für den Adobe Acrobat) näher an, so sieht man, dass die Graustufen in solchen Bildern aus den Farben Rot, Grün und Blau zusammengesetzt sind (siehe Abb. 3). Ein „richtiges“ Graustufenbild enthält aber nur Grau als einzige Farbkomponente (siehe Abb. 4).

Haben Sie nach dem Probedruck auf der Druckstraße festgestellt, dass Ihre S/W-Grafiken doch noch Farben enthalten, so müssen Sie nicht extra deswegen ein neues PDF-Dokument anfertigen. Mit dem Acrobat-Zusatzmodul „Quite a Box of Tricks“ kann das GWDG-Bedienpersonal die Farben in Ihrem PDF-Dokument problemlos in Graustufen umwandeln.

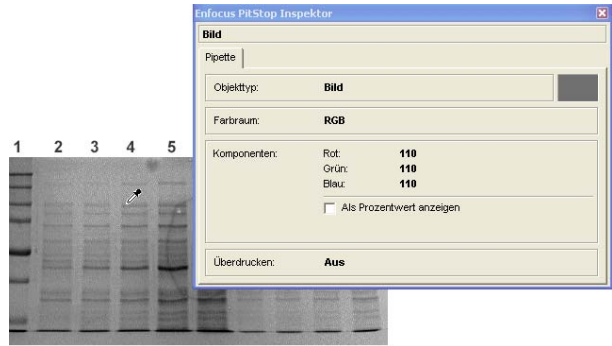


Abb. 3: Eine vermeintliche S/W-Abbildung in einem PDF-Dokument. Die Graustufen bestehen aus den Farbkomponenten Rot, Grün und Blau.

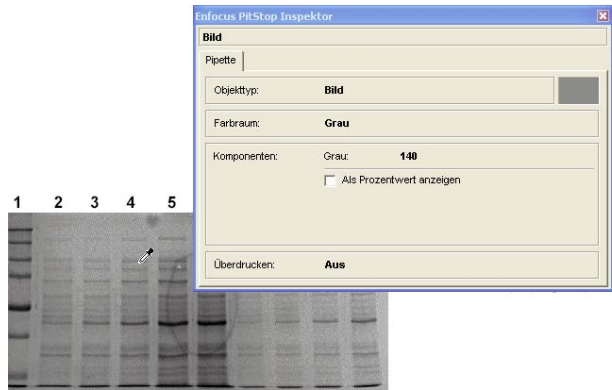


Abb. 4: Ein „richtiges“ Graustufenbild. Die Graustufen bestehen nur aus der Komponente Grau.

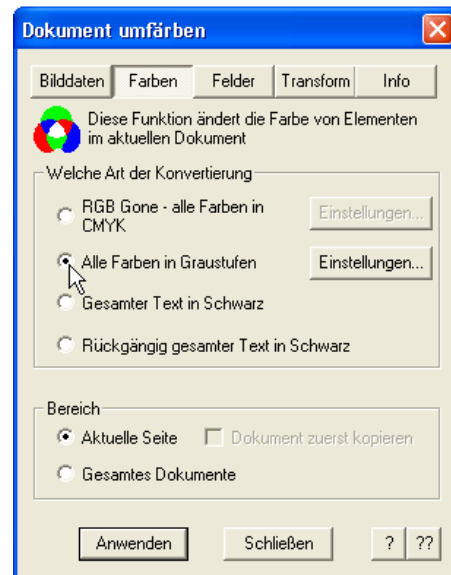


Abb. 5: Mit „Quite a Box of Tricks“ lassen sich sehr einfach die Farben in PDF-Dokumenten in Graustufen umwandeln.

Notle

5. Informationsveranstaltung „Sicherheit im GÖNET" am 23.01.2007

Die GWDG hat bereits mehrmals alle System- und Netzbetreuer im GÖNET eingeladen, um über die Sicherheit im GÖNET zu informieren und zu diskutieren. Die Teilnehmer äußerten den Wunsch, solche Veranstaltungen zu wiederholen.

Diesem Wunsch will die GWDG gern entsprechen und lädt daher zu einem erneuten Treffen ein.

Termin: Dienstag, 23.01.2007, um 14:00 Uhr

Dauer: ca. 2 Stunden

Ort: Hörsaal des MPI für biophysikalische Chemie, Göttingen, Am Faßberg

Diese Veranstaltung richtet sich an die Rechner- und Netzbetreuer der am GÖNET angeschlossenen Institute. Auch diesmal wird die GWDG

zunächst über die aktuelle Lage und zukünftige Planungen berichten. Anregungen aus dem Nutzerkreis für die Gestaltung des Treffens sind auch im Vorfeld erwünscht (z. B. per E-Mail an Holger.Beck@gwdg.de).

Weitere Informationen zur Veranstaltung werden zeitnah über die GÖNET-Mailing-Liste und im WWW unter

[http://www.gwdg.de/forschung/
veranstaltungen/workshops](http://www.gwdg.de/forschung/veranstaltungen/workshops)

zur Verfügung gestellt.

Wir hoffen wiederum auf eine rege Beteiligung und eine lebhaftige Diskussion.

Beck

6. Kurse des Rechenzentrums

6.1 Allgemeine Informationen zum Kursangebot der GWDG

6.1.1 Teilnehmerkreis

Das Kursangebot der GWDG richtet sich an die Mitarbeiterinnen und Mitarbeiter aus den Instituten der Universität Göttingen und der Max-Planck-Gesellschaft sowie aus anderen wissenschaftlichen Einrichtungen, die zum erweiterten Benutzerkreis der GWDG gehören. Eine Benutzerkennung für die Rechenanlagen der GWDG ist nicht erforderlich.

6.1.2 Anmeldung

Anmeldungen können schriftlich per Brief oder per Fax unter der Nummer 0551 201-2150 an die

GWDG
Kursanmeldung
Postfach 2841
37018 Göttingen

oder per E-Mail an die Adresse auftrag@gwdg.de mit der Subject-Angabe „Kursanmeldung“ erfolgen. Für die schriftliche Anmeldung steht unter

[http://www.gwdg.de/service/nutzung/
antragsformulare/kursanmeldung.pdf](http://www.gwdg.de/service/nutzung/antragsformulare/kursanmeldung.pdf)

ein Formular zur Verfügung. Telefonische Anmeldungen können wegen der Einbeziehung der Kurse in die interne Kosten- und Leistungsrechnung der GWDG nicht angenommen werden. Aus diesem Grund können Anmeldungen auch nur durch den Gruppenmanager - eine der GWDG vom zugehörigen Institut bekannt gegebene und dazu autori-

sierte Person - oder Geschäftsführenden Direktor des Instituts vorgenommen werden. Die Anmeldefrist endet jeweils sieben Tage vor Kursbeginn. Sollten nach dem Anmeldeschluss noch Teilnehmerplätze frei sein, sind auch noch kurzfristige Anmeldungen in Absprache mit dem Dispatcher (Tel.: 0551 201-1524, E-Mail: auftrag@gwdg.de) möglich. Eine Anmeldebestätigung wird nur an auswärtige Institute oder auf besonderen Wunsch zugesendet. Falls eine Anmeldung wegen Überbelegung des Kurses nicht berücksichtigt werden kann, erfolgt eine Benachrichtigung.

6.1.3 Kosten bzw. Gebühren

Die Kurse sind - wie die meisten anderen Leistungen der GWDG - in das interne Kosten- und Leistungsrechnungssystem der GWDG einbezogen. Die bei den Kursen angegebenen Arbeitseinheiten (AE) werden vom jeweiligen Institutskontingent abgezogen. Für die Institute der Universität Göttingen und der Max-Planck-Gesellschaft erfolgt keine Abrechnung in EUR.

6.1.4 Rücktritt und Kursausfall

Absagen durch die Teilnehmer oder die zugehörigen Gruppenmanager bzw. Geschäftsführenden Direktoren können bis zu acht Tagen vor Kursbeginn erfolgen. Bei späteren Absagen durch die Teilnehmer oder die zugehörigen Gruppenmanager bzw. Geschäftsführenden Direktoren werden die für die Kurse berechneten Arbeitseinheiten vom jeweiligen Institutskontingent abgebucht. Sollte ein Kurs

aus irgendwelchen Gründen, zu denen auch die Unterschreitung der Mindestteilnehmerzahl bei Anmeldeschluss sowie die kurzfristige Erkrankung des Kurshalters gehören, abgesagt werden müssen, so werden wir versuchen, dies den betroffenen Personen rechtzeitig mitzuteilen. Daher sollte bei der Anmeldung auf möglichst vollständige Adressangaben inkl. Telefonnummer und E-Mail-Adresse geachtet werden. Die Berechnung der Arbeitseinheiten entfällt in diesen Fällen selbstverständlich. Weitergehende Ansprüche können jedoch nicht anerkannt werden.

6.1.5 Kursorte

Alle Kurse finden in Räumen der GWDG statt. Der Kursraum und der Vortragsraum der GWDG befinden sich im Turm 5 bzw. 6, UG des Max-Planck-Instituts für biophysikalische Chemie, Am Fassberg, 37077 Göttingen. Die Wegbeschreibung zur GWDG bzw. zum Max-Planck-Institut für biophysikalische

Chemie sowie der Lageplan sind im WWW unter dem URL

<http://www.gwdg.de/gwdg/standort/lageplan>

zu finden.

6.1.6 Ausführliche und aktuelle Informationen

Ausführliche Informationen zu den Kursen, insbesondere zu den Kursinhalten und Räumen, sowie aktuelle kurzfristige Informationen zum Status der Kurse sind im WWW unter dem URL

<http://www.gwdg.de/service/kurse>

zu finden. Anfragen zu den Kursen können an den Dispatcher per Telefon unter der Nummer 0551 201-1524 oder per E-Mail an die Adresse auftrag@gwdg.de gerichtet werden.

6.2 Kurse von Januar bis Dezember 2007 in thematischer Übersicht

EDV-Grundlagen und Sonstiges

Kurse	Termine	Vortragende
Broschüreneerstellung, Spezial- und Posterdruck bei der GWDG	<ul style="list-style-type: none"> • 24.01.2007 • 28.03.2007 • 30.05.2007 • 05.09.2007 • 16.10.2007 • 18.12.2007 	Dr. Heuer, Nolte, Wagenführ
Datenschutz - Verarbeitung personenbezogener Daten auf den Rechenanlagen der GWDG	<ul style="list-style-type: none"> • 06.07.2007 	Dr. Grieger
Was bietet die GWDG für Wissenschaftlerinnen und Wissenschaftler an?	<ul style="list-style-type: none"> • 27.02.2007 • 27.04.2007 • 19.06.2007 • 04.09.2007 • 19.10.2007 • 11.12.2007 	Dr. Grieger, Dr. Otto, Reimann
Einführung in Aufbau und Funktionsweise von PCs	<ul style="list-style-type: none"> • 10.01.2007 • 11.04.2007 • 16.07.2007 • 10.10.2007 	Eyßell

EDV-Grundlagen und Sonstiges

Kurse	Termine	Vortragende
Bedienung von Windows-Oberflächen I	<ul style="list-style-type: none"> • 11.01.2007 • 12.04.2007 • 17.07.2007 • 11.10.2007 	Eyßell, Hast
Bedienung von Windows-Oberflächen II	<ul style="list-style-type: none"> • 12.01.2007 • 13.04.2007 • 18.07.2007 • 12.10.2007 	Eyßell, Hast
Führung durch das Rechnermuseum	<ul style="list-style-type: none"> • 19.01.2007 • 16.02.2007 • 16.03.2007 • 20.04.2007 • 25.05.2007 • 22.06.2007 • 13.07.2007 • 31.08.2007 • 28.09.2007 • 09.11.2007 • 07.12.2007 	Eyßell

Betriebssysteme

Kurse	Termine	Vortragende
Linux: KDE-Desktop und Anwendungen	<ul style="list-style-type: none"> • 03.07.2007 	Dr. Schwarzmann
Schnellkurs UNIX für Windows-Benutzer mit Übungen	<ul style="list-style-type: none"> • 17.01.2007 - 18.01.2007 • 21.05.2007 - 22.05.2007 • 22.08.2007 - 23.08.2007 • 12.11.2007 - 13.11.2007 	Dr. Bohrer
Grundkurs UNIX/Linux mit Übungen	<ul style="list-style-type: none"> • 13.03.2007 - 15.03.2007 • 16.10.2007 - 18.10.2007 	Hattenbach
UNIX für Fortgeschrittene	<ul style="list-style-type: none"> • 02.04.2007 - 04.04.2007 • 05.11.2007 - 07.11.2007 	Dr. Sippel
UNIX/Linux-Arbeitsplatzrechner - Installation und Administration	<ul style="list-style-type: none"> • 07.05.2007 - 08.05.2007 • 10.12.2007 - 11.12.2007 	Dr. Heuer, Dr. Sippel

Betriebssysteme

Kurse	Termine	Vortragende
UNIX/Linux-Server - Grundlagen der Administration	<ul style="list-style-type: none"> • 09.05.2007 - 10.05.2007 • 12.12.2007 - 13.12.2007 	Dr. Heuer, Dr. Sippel
UNIX/Linux - Systemsicherheit für Administratoren	<ul style="list-style-type: none"> • 11.05.2007 • 14.12.2007 	Dr. Heuer, Dr. Sippel
Installation und Einrichtung von Windows XP	<ul style="list-style-type: none"> • 06.02.2007 • 14.05.2007 • 03.09.2007 • 03.12.2007 	Hast, Willmann
Windows XP - schnell und sicher	<ul style="list-style-type: none"> • 07.02.2007 • 15.05.2007 • 04.09.2007 • 04.12.2007 	Eyßell, Hast, Willmann
Windows Vista - der Einstieg! Sind Sie „ready for Vista“?	<ul style="list-style-type: none"> • 28.09.2007 • 07.12.2007 	Hast, Helmvoigt, Quentin
Administration von PCs im Active Directory der GWDG	<ul style="list-style-type: none"> • 08.03.2007 • 19.06.2007 • 13.09.2007 • 17.12.2007 	Eyßell, Hast, Helmvoigt, Quentin, Willmann

Netze / Internet

Kurse	Termine	Vortragende
Sicherheit im Internet - Kurzeinführung für Anwender	<ul style="list-style-type: none"> • 18.01.2007 (Weitere Termine werden jeweils kurz vor Semesterbeginn bekannt gegeben.) 	Dr. Beck
Sicherheit im Internet für Anwender	<ul style="list-style-type: none"> • 09.03.2007 • 12.06.2007 • 14.09.2007 • 18.12.2007 	Reimann
Gestaltung von Webseiten	<ul style="list-style-type: none"> • 14.02.2007 - 15.02.2007 • 05.09.2007 - 06.09.2007 	Reimann Reimann

Grafische Datenverarbeitung

Kurse	Termine	Vortragende
Grundlagen der Bildbearbeitung mit Photoshop	<ul style="list-style-type: none"> • 18.04.2007 - 19.04.2007 • 20.09.2007 - 21.09.2007 	Töpfer Töpfer
Photoshop für Fortgeschrittene	<ul style="list-style-type: none"> • 04.06.2007 - 05.06.2007 • 08.11.2007 - 09.11.2007 	Töpfer Töpfer

Sonstige Anwendungssoftware

Kurse	Termine	Vortragende
Einführung in das Computeralgebra-System Mathematica	• 28.02.2007 - 01.03.2007	Dr. Schwarzmann
MindMapping mit MindManager	<ul style="list-style-type: none"> • 17.04.2007 • 10.10.2007 	Reimann
E-Mail-Dienste der GWDG	<ul style="list-style-type: none"> • 19.01.2007 • 11.07.2007 	Reimann
Outlook - E-Mail und Groupware	<ul style="list-style-type: none"> • 08.02.2007 • 25.05.2007 • 30.08.2007 • 29.11.2007 	Helmvoigt
Gestaltung einer Präsentation mit PowerPoint	<ul style="list-style-type: none"> • 30.05.2007 - 31.05.2007 • 27.11.2007 - 28.11.2007 	Reimann
PDF-Dateien: Erzeugung und Bearbeitung	<ul style="list-style-type: none"> • 06.03.2007 - 07.03.2007 • 11.09.2007 - 12.09.2007 	Dr. Baier
PDF-Formulare mit Acrobat Professional und Adobe Designer erstellen	<ul style="list-style-type: none"> • 22.03.2007 • 27.09.2007 	Dr. Baier
Programme zur DNA-Analyse	<ul style="list-style-type: none"> • 19.03.2007 - 20.03.2007 • 13.06.2007 - 14.06.2007 • 24.09.2007 - 25.09.2007 • 05.12.2007 - 06.12.2007 	Dr. Bohrer, Dr. Liesegang
Programme zur Protein-Analyse	<ul style="list-style-type: none"> • 28.03.2007 - 29.03.2007 • 20.06.2007 - 21.06.2007 • 01.10.2007 - 02.10.2007 • 19.12.2007 - 20.12.2007 	Dr. Bohrer, Dr. Liesegang
DNA-Sequenzierung mit dem Staden Package	<ul style="list-style-type: none"> • 13.02.2007 • 15.10.2007 	Dr. Liesegang

Sonstige Anwendungssoftware

Kurse	Termine	Vortragende
Nutzung fortschrittlicher Datenbanken zur Charakterisierung von Proteinen	<ul style="list-style-type: none"> • 05.02.2007 • 09.10.2007 	Dr. Liesegang

Programmiersprachen

Kurse	Termine	Vortragende
Einführung in die Programmiersprache Fortran 90/95	<ul style="list-style-type: none"> • 18.09.2007 - 19.09.2007 	Dr. Schwarzmann
Programmierung von Parallelrechnern	<ul style="list-style-type: none"> • 22.05.2007 - 24.05.2007 • 13.11.2007 - 15.11.2007 	Prof. Haan, Dr. Boehme, Dr. Schwarzmann
Entwicklung von Anwendungen mit Visual Studio 2005 Express Editions - ein Einführung	<ul style="list-style-type: none"> • 16.01.2007 	Hindermann

6.2.1 Kurse von Januar bis Dezember 2007 in chronologischer Übersicht

Kurs	Vortragende	Termin	Anmeldeschluss	AE
Einführung in Aufbau und Funktionsweise von PCs	Eyßell	10.01.2007 09:00 - 12:30 Uhr	03.01.2007	2
Bedienung von Windows-Oberflächen I	Eyßell, Hast	11.01.2007 09:00 - 12:30 Uhr	04.01.2007	2
Bedienung von Windows-Oberflächen II	Eyßell, Hast	12.01.2007 09:00 - 12:30 Uhr	05.01.2007	2
Entwicklung von Anwendungen mit Visual Studio 2005 Express Editions - eine Einführung	Hindermann	16.01.2007 09:00 - 12:30 Uhr und 13:30 - 17:30 Uhr	09.01.2007	4
Schnellkurs UNIX für Windows-Benutzer mit Übungen	Dr. Bohrer	17.01.2007 - 18.01.2007 13:00 - 16:30 Uhr	10.01.2007	4
Sicherheit im Internet - Kurzeinführung für Anwender	Dr. Beck	18.01.2007 14:15 - 15:30 Uhr (ZHG 004)	keine Anmeldung erforderlich	0
Führung durch das Rechnermuseum	Eyßell	19.01.2007 10:00 - 12:30 Uhr	12.01.2007	0
E-Mail-Dienste der GWDG	Reimann	19.01.2007 09:15 - 12:00 Uhr	12.01.2007	2
Broschüreneerstellung, Spezial- und Posterdruck bei der GWDG	Dr. Heuer, Nolte, Wagenführ	24.01.2007 15:00 - 16:30 Uhr	17.01.2007	1
Nutzung fortschrittlicher Datenbanken zur Charakterisierung von Proteinen	Dr. Liesegang	05.02.2007 09:00 - 12:00 Uhr und 13:00 - 16:00 Uhr	29.01.2007	4

Kurs	Vortragende	Termin	Anmelde- schluss	AE
Installation und Einrichtung von Windows XP	Hast, Willmann	06.02.2007 09:00 - 12:30 Uhr	30.01.2007	2
Windows XP - schnell und sicher	Eyßell, Hast, Willmann	07.02.2007 09:00 - 12:30 Uhr	31.01.2007	2
Outlook - E-Mail und Groupware	Helmvoigt	08.02.2007 09:00 - 12:30 Uhr	01.02.2007	2
DNA-Sequenzierung mit dem Staden Package	Dr. Liesegang	13.02.2007 09:00 - 12:00 Uhr und 13:00 - 16:00 Uhr	06.02.2007	4
Gestaltung von Webseiten	Reimann	14.02.2007 - 15.02.2007 09:15 - 12:00 Uhr und 13:00 - 15:00 Uhr	07.02.2007	8
Führung durch das Rechner- museum	Eyßell	16.02.2007 10:00 - 12:30 Uhr	09.02.2007	0
Was bietet die GWDG für Wissen- schaftlerinnen und Wissenschaftler an?	Dr. Grieger, Dr. Otto, Reimann	27.02.2007 13:00 - 15:45 Uhr	20.02.2007	0
Einführung in das Computeralgebra- System Mathematica	Dr. Schwarzmann	28.02.2007 - 01.03.2007 09:00 - 12:00 Uhr und 13:00 - 16:00 Uhr	21.02.2007	8
PDF-Dateien: Erzeugung und Bearbeitung	Dr. Baier	06.03.2007 - 07.03.2007 09:15 - 12:00 Uhr und 13:00 - 15:30 Uhr	27.02.2007	8
Administration von PCs im Active Directory der GWDG	Eyßell, Hast, Helmvoigt, Quentin, Willmann	08.03.2007 09:00 - 12:30 Uhr	01.03.2007	2
Neue Zeiten und AE-Bewertung! Sicherheit im Internet für Anwender	Reimann	09.03.2007 09:15 - 12:00 Uhr und 13:00 - 15:00 Uhr	02.03.2007	4
Grundkurs UNIX/Linux mit Übungen	Hattenbach	13.03.2007 - 15.03.2007 09:15 - 12:00 Uhr und 13:30 - 16:00 Uhr	06.03.2007	12
Führung durch das Rechner- museum	Eyßell	16.03.2007 10:00 - 12:30 Uhr	09.03.2007	0
Programme zur DNA-Analyse	Dr. Bohrer, Dr. Liesegang	19.03.2007 - 20.03.2007 09:00 - 12:00 Uhr und 13:00 - 16:00 Uhr	12.03.2007	8
PDF-Formulare mit Acrobat Profes- sional und Adobe Designer erstellen	Dr. Baier	22.03.2007 09:15 - 12:00 Uhr und 13:00 - 15:30 Uhr	15.03.2007	4
Broschüreneerstellung, Spezial- und Posterdruck bei der GWDG	Dr. Heuer, Nolte, Wagenführ	28.03.2007 15:00 - 16:30 Uhr	21.03.2007	1

Kurs	Vortragende	Termin	Anmelde- schluss	AE
Programme zur Protein-Analyse	Dr. Bohrer, Dr. Liesegang	28.03.2007 - 29.03.2007 09:00 - 12:00 Uhr und 13:00 - 16:00 Uhr	21.03.2007	8
UNIX für Fortgeschrittene	Dr. Sippel	02.04.2007 - 04.04.2007 09:15 - 12:00 Uhr und 13:15 - 15:30 Uhr	26.03.2007	12
Einführung in Aufbau und Funktionsweise von PCs	Eyßell	11.04.2007 09:00 - 12:30 Uhr	04.04.2007	2
Bedienung von Windows-Oberflächen I	Eyßell, Hast	12.04.2007 09:00 - 12:30 Uhr	05.04.2007	2
Bedienung von Windows-Oberflächen II	Eyßell, Hast	13.04.2007 09:00 - 12:30 Uhr	06.04.2007	2
MindMapping mit MindManager	Reimann	17.04.2007 09:15 - 12:00 Uhr und 13:00 - 15:00 Uhr	10.04.2007	4
Grundlagen der Bildbearbeitung mit Photoshop	Töpfer	18.04.2007 - 19.04.2007 09:30 - 16:00 Uhr	11.04.2007	8
Führung durch das Rechnermuseum	Eyßell	20.04.2007 10:00 - 12:30 Uhr	13.04.2007	0
Was bietet die GWDG für Wissenschaftlerinnen und Wissenschaftler an?	Dr. Grieger, Dr. Otto, Reimann	27.04.2007 09:15 - 12:00 Uhr	20.04.2007	0
UNIX/Linux-Arbeitsplatzrechner - Installation und Administration	Dr. Heuer, Dr. Sippel	07.05.2007 - 08.05.2007 09:15 - 12:00 Uhr und 13:30 - 16:00 Uhr	30.04.2007	8
UNIX/Linux-Server - Grundlagen der Administration	Dr. Heuer, Dr. Sippel	09.05.2007 - 10.05.2007 09:15 - 12:00 Uhr und 13:30 - 16:00 Uhr	02.05.2007	8
UNIX/Linux - Systemsicherheit für Administratoren	Dr. Heuer, Dr. Sippel	11.05.2007 09:15 - 12:00 Uhr und 13:30 - 15:00 Uhr	04.05.2007	4
Installation und Einrichtung von Windows XP	Hast, Willmann	14.05.2007 09:00 - 12:30 Uhr	07.05.2007	2
Windows XP - schnell und sicher	Eyßell, Hast, Willmann	15.05.2007 09:00 - 12:30 Uhr	08.05.2007	2
Schnellkurs UNIX für Windows-Benutzer mit Übungen	Dr. Bohrer	21.05.2007 - 22.05.2007 13:00 - 16:30 Uhr	14.05.2007	4
Programmierung von Parallelrechnern	Prof. Dr. Haan, Dr. Boehme, Dr. Schwardmann	22.05.2007 - 24.05.2007 09:15 - 12:15 Uhr und 13:30 - 16:30 Uhr	15.05.2007	12
Führung durch das Rechnermuseum	Eyßell	25.05.2007 10:00 - 12:30 Uhr	18.05.2007	0

Kurs	Vortragende	Termin	Anmelde- schluss	AE
Outlook - E-Mail und Groupware	Helmvoigt	25.05.2007 09:00 - 12:30 Uhr	18.05.2007	2
Broschüreneerstellung, Spezial- und Posterdruck bei der GWDG	Dr. Heuer, Nolte, Wagenführ	30.05.2007 15:00 - 16:30 Uhr	23.05.2007	1
Gestaltung einer Präsentation mit PowerPoint	Reimann	30.05.2007 - 31.05.2007 09:15 - 12:00 Uhr und 13:00 - 15:00 Uhr	23.05.2007	8
Photoshop für Fortgeschrittene	Töpfer	04.06.2007 - 05.06.2007 09:30 - 16:00 Uhr	28.05.2007	8
Neue Zeiten und AE-Bewertung! Sicherheit im Internet für Anwender	Reimann	12.06.2007 09:15 - 12:00 Uhr und 13:00 - 15:00 Uhr	05.06.2007	4
Programme zur DNA-Analyse	Dr. Bohrer, Dr. Liesegang	13.06.2007 - 14.06.2007 09:00 - 12:00 Uhr und 13:00 - 16:00 Uhr	06.06.2007	8
Administration von PCs im Active Directory der GWDG	Eyßell, Hast, Helmvoigt, Quentin, Willmann	19.06.2007 09:00 - 12:30 Uhr	12.06.2007	2
Was bietet die GWDG für Wissenschaftlerinnen und Wissenschaftler an?	Dr. Grieger, Dr. Otto, Reimann	19.06.2007 13:00 - 15:45 Uhr	12.06.2007	0
Programme zur Protein-Analyse	Dr. Bohrer, Dr. Liesegang	20.06.2007 - 21.06.2007 09:00 - 12:00 Uhr und 13:00 - 16:00 Uhr	13.06.2007	8
Führung durch das Rechnermuseum	Eyßell	22.06.2007 10:00 - 12:30 Uhr	15.06.2007	0
Linux: KDE-Desktop und Anwendungen	Dr. Schwardmann	03.07.2007 09:00 - 12:00 Uhr und 13:00 - 16:00 Uhr	26.06.2007	4
Datenschutz - Verarbeitung personenbezogener Daten auf den Rechenanlagen der GWDG	Dr. Grieger	06.07.2007 09:00 - 12:00 Uhr	28.06.2007	2
E-Mail-Dienste der GWDG	Reimann	11.07.2007 09:15 - 12:00 Uhr	04.07.2007	2
Führung durch das Rechnermuseum	Eyßell	13.07.2007 10:00 - 12:30 Uhr	06.07.2007	0
Einführung in Aufbau und Funktionsweise von PCs	Eyßell	16.07.2007 09:00 - 12:30 Uhr	09.07.2007	2
Bedienung von Windows-Oberflächen I	Eyßell, Hast	17.07.2007 09:00 - 12:30 Uhr	10.07.2007	2
Bedienung von Windows-Oberflächen II	Eyßell, Hast	18.07.2007 09:00 - 12:30 Uhr	11.07.2007	2

Kurs	Vortragende	Termin	Anmelde- schluss	AE
Schnellkurs UNIX für Windows-Benutzer mit Übungen	Dr. Bohrer	22.08.2007 - 23.08.2007 13:00 - 16:30 Uhr	15.08.2007	4
Outlook - E-Mail und Groupware	Helmvoigt	30.08.2007 09:00 - 12:30 Uhr	23.08.2007	2
Führung durch das Rechnermuseum	Eyßell	31.08.2007 10:00 - 12:30 Uhr	24.08.2007	0
Installation und Einrichtung von Windows XP	Hast, Willmann	03.09.2007 09:00 - 12:30 Uhr	27.08.2007	2
Windows XP - schnell und sicher	Eyßell, Hast, Willmann	04.09.2007 09:00 - 12:30 Uhr	28.08.2007	2
Was bietet die GWDG für Wissenschaftlerinnen und Wissenschaftler an?	Dr. Grieger, Dr. Otto, Reimann	04.09.2007 13:00 - 15:45 Uhr	28.08.2007	0
Broschüreneerstellung, Spezial- und Posterdruck bei der GWDG	Dr. Heuer, Nolte, Wagenführ	05.09.2007 15:00 - 16:30 Uhr	29.08.2007	1
Gestaltung von Webseiten	Reimann	05.09.2007 - 06.09.2007 09:15 - 12:00 Uhr und 13:00 - 15:00 Uhr	29.08.2007	8
PDF-Dateien: Erzeugung und Bearbeitung	Dr. Baier	11.09.2007 - 12.09.2007 09:15 - 12:00 Uhr und 13:00 - 15:30 Uhr	04.09.2007	8
Administration von PCs im Active Directory der GWDG	Eyßell, Hast, Helmvoigt, Quentin, Willmann	13.09.2007 09:00 - 12:30 Uhr	06.09.2007	2
Neue Zeiten und AE-Bewertung! Sicherheit im Internet für Anwender	Reimann	14.09.2007 09:15 - 12:00 Uhr und 13:00 - 15:00 Uhr	07.09.2007	4
Einführung in die Programmiersprache Fortran 90/95	Dr. Schwarzmann	18.09.2007 - 19.09.2007 09:00 - 12:00 Uhr und 13:00 - 16:00 Uhr	11.09.2007	8
Grundlagen der Bildbearbeitung mit Photoshop	Töpfer	20.09.2007 - 21.09.2007 09:30 - 16:00 Uhr	13.09.2007	8
Programme zur DNA-Analyse	Dr. Bohrer, Dr. Liesegang	24.09.2007 - 25.09.2007 09:00 - 12:00 Uhr und 13:00 - 16:00 Uhr	17.09.2007	8
PDF-Formulare mit Acrobat Professional und Adobe Designer erstellen	Dr. Baier	27.09.2007 09:15 - 12:00 Uhr und 13:00 - 15:30 Uhr	20.09.2007	4
Führung durch das Rechnermuseum	Eyßell	28.09.2007 10:00 - 12:30 Uhr	21.09.2007	0
Windows Vista - der Einstieg! Sind Sie „ready for Vista“?	Hast, Helmvoigt, Quentin	28.09.2007 09:00 - 12:30 Uhr	21.09.2007	2

Kurs	Vortragende	Termin	Anmelde- schluss	AE
Programme zur Protein-Analyse	Dr. Bohrer, Dr. Liesegang	01.10.2007 - 02.10.2007 09:00 - 12:00 Uhr und 13:00 - 16:00 Uhr	24.09.2007	8
Nutzung fortschrittlicher Datenbanken zur Charakterisierung von Proteinen	Dr. Liesegang	09.10.2007 09:00 - 12:00 Uhr und 13:00 - 16:00 Uhr	02.01.2007	4
Einführung in Aufbau und Funktionsweise von PCs	Eyßell	10.10.2007 09:00 - 12:30 Uhr	03.10.2007	2
MindMapping mit MindManager	Reimann	10.10.2007 09:15 - 12:00 Uhr und 13:00 - 15:00 Uhr	03.10.2007	4
Bedienung von Windows-Oberflächen I	Eyßell, Hast	11.10.2007 09:00 - 12:30 Uhr	04.10.2007	2
Bedienung von Windows-Oberflächen II	Eyßell, Hast	12.10.2007 09:00 - 12:30 Uhr	05.10.2007	2
DNA-Sequenzierung mit dem Staden Package	Dr. Liesegang	15.10.2007 09:00 - 12:00 Uhr und 13:00 - 16:00 Uhr	08.10.2007	4
Broschüreneerstellung, Spezial- und Posterdruck bei der GWDG	Dr. Heuer, Nolte, Wagenführ	16.10.2007 15:00 - 16:30 Uhr	09.10.2007	1
Grundkurs UNIX/Linux mit Übungen	Hattenbach	16.10.2007 - 18.10.2007 09:15 - 12:00 Uhr und 13:30 - 16:00 Uhr	09.10.2007	12
Was bietet die GWDG für Wissenschaftlerinnen und Wissenschaftler an?	Dr. Grieger, Dr. Otto, Reimann	19.10.2007 13:00 -15:45 Uhr	12.10.2007	0
UNIX für Fortgeschrittene	Dr. Sippel	05.11.2007 - 07.11.2007 09:15 - 12:00 Uhr und 13:15 - 15:30 Uhr	29.10.2007	12
Photoshop für Fortgeschrittene	Töpfer	08.11.2007 - 09.11.2007 09:30 - 16:00 Uhr	01.11.2007	8
Führung durch das Rechnermuseum	Eyßell	09.11.2007 10:00 - 12:30 Uhr	02.11.2007	0
Schnellkurs UNIX für Windows-Benutzer mit Übungen	Dr. Bohrer	12.11.2007 - 13.11.2007 13:00 - 16:30 Uhr	05.11.2007	4
Programmierung von Parallelrechnern	Prof. Dr. Haan, Dr. Boehme, Dr. Schwardmann	13.11.2007 - 15.11.2007 09:15 - 12:15 Uhr und 13:30 - 16:30 Uhr	06.11.2007	12
Gestaltung einer Präsentation mit PowerPoint	Reimann	27.11.2007 - 28.11.2007 09:15 - 12:00 Uhr und 13:00 - 15:00 Uhr	20.11.2007	8
Outlook - E-Mail und Groupware	Helmvoigt	29.11.2007 09:00 - 12:30 Uhr	22.11.2007	2

Kurs	Vortragende	Termin	Anmelde- schluss	AE
Installation und Einrichtung von Windows XP	Hast, Willmann	03.12.2007 09:00 - 12:30 Uhr	26.11.2007	2
Windows XP - schnell und sicher	Eyßell, Hast, Willmann	04.12.2007 09:00 - 12:30 Uhr	27.11.2007	2
Programme zur DNA-Analyse	Dr. Bohrer, Dr. Liesegang	05.12.2007 - 06.12.2007 09:00 - 12:00 Uhr und 13:00 - 16:00 Uhr	28.11.2007	8
Führung durch das Rechner- museum	Eyßell	07.12.2007 10:00 - 12:30 Uhr	30.11.2007	0
Windows Vista - der Einstieg! Sind Sie „ready for Vista“?	Hast, Helmvoigt, Quentin	07.12.2007 09:00 - 12:30 Uhr	30.11.2007	2
UNIX/Linux-Arbeitsplatzrechner - Installation und Administration	Dr. Heuer, Dr. Sippel	10.12.2007 - 11.12.2007 09:15 - 12:00 Uhr und 13:30 - 16:00 Uhr	03.12.2007	8
Was bietet die GWDG für Wissen- schaftlerinnen und Wissenschaftler an?	Dr. Grieger, Dr. Otto, Reimann	11.12.2007 13:00 -15:45 Uhr	04.12.2007	0
UNIX/Linux-Server - Grundlagen der Administration	Dr. Heuer, Dr. Sippel	12.12.2007 - 13.12.2007 09:15 - 12:00 Uhr und 13:30 - 16:00 Uhr	05.12.2007	8
UNIX/Linux - Systemsicherheit für Administratoren	Dr. Heuer, Dr. Sippel	14.12.2007 09:15 - 12:00 Uhr und 13:30 - 15:00 Uhr	07.12.2007	4
Administration von PCs im Active Directory der GWDG	Eyßell, Hast, Helmvoigt, Quentin, Willmann	17.12.2007 09:00 - 12:30 Uhr	10.12.2007	2
Neue Zeiten und AE-Bewertung! Sicherheit im Internet für Anwender	Reimann	18.12.2007 09:15 - 12:00 Uhr und 13:00 - 15:00 Uhr	11.12.2007	4
Broschüreneerstellung, Spezial- und Posterdruck bei der GWDG	Dr. Heuer, Nolte, Wagenführ	18.12.2007 15:00 - 16:30 Uhr	11.12.2007	1
Programme zur Protein-Analyse	Dr. Bohrer, Dr. Liesegang	19.12.2007 - 20.12.2007 09:00 - 12:00 Uhr und 13:00 - 16:00 Uhr	12.12.2007	8

7. Betriebsstatistik November 2006

7.1 Nutzung der Rechenanlagen

Rechner	Zahl der Prozessoren	CPU-Stunden
DECalpha	8	59,49
IBM Regatta	124	74.600,04
Linux Parallel	252	150.953,57
Linux Opteron	96	63.111,46

7.2 Betriebsunterbrechungen

Rechner/PC-Netz	Störungen		Systempflege	
	Anzahl	Stunden	Anzahl	Stunden
UNIX-Cluster	0		0	
IBM Regatta	0		0	
Linux Parallel	0		0	
Linux Opteron	0		0	
PC-Netz	1	0,90	0	
Nameserver	0		0	
Mailer	0		0	

8. Autoren dieser Ausgabe

Name	Artikel	E-Mail-Adresse / Telefon-Nr.
Dr. Holger Beck	<ul style="list-style-type: none"> Informationsveranstaltung „Sicherheit im GÖNET“ am 23.01.2007 	Holger.Beck@gwdg.de 0551 201-1554
Sigrun Greber	<ul style="list-style-type: none"> Kontingenzzuweisung für das erste Quartal 2007 	sgreber@gwdg.de 0551 201-1518
Dr. Wilfried Grieger	<ul style="list-style-type: none"> Öffnungszeiten des Rechenzentrums um Weihnachten und Neujahr 2006/2007 	wgrieger@gwdg.de 0551 201-1512
Uwe Nolte	<ul style="list-style-type: none"> Probleme beim Drucken 	unolte@gwdg.de 0551 201-1547
Michael Reimann	<ul style="list-style-type: none"> Spam-Abwehr mit Greylisting 	Michael.Reimann@gwdg.de 0551 201-1826



**Die GWDG wünscht allen Leserinnen und Lesern
ein frohes Weihnachtsfest und ein glückliches Jahr 2007**

